

**LOGICIEL DE CARTOGRAPHIE POUR
LES RESEAUX D'ALIMENTATION EN EAU POTABLE**

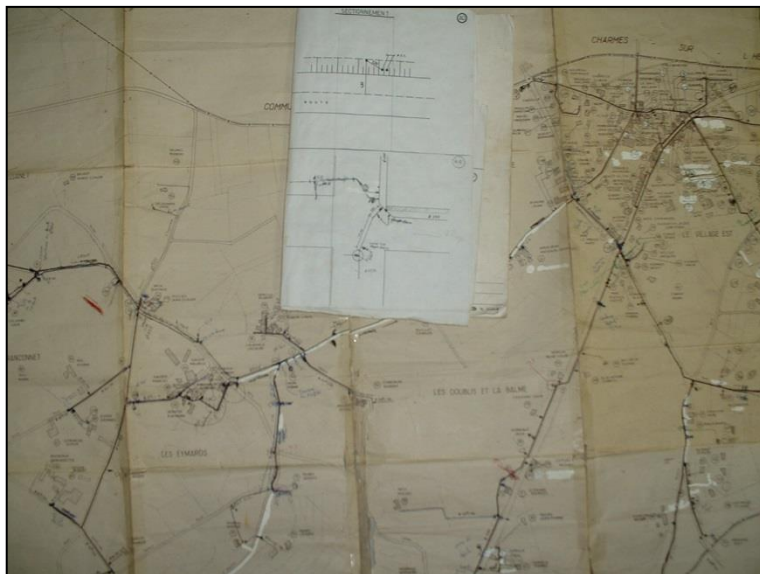
La plupart des réseaux d'alimentation en eau potable ont été construits dans les années 60-70. Les techniciens de maintenance de ces réseaux ont vu leur réalisation, mais leur connaissance de l'implantation s'affaiblit au fil du temps et des modifications.

Le décret n° 2012-97 du 27 janvier 2012 découlant de la loi n°2010-788 du 12 juillet 2010 invite les collectivités organisatrices des services d'eau et d'assainissement à une gestion patrimoniale des réseaux, en vue notamment de limiter les pertes d'eau dans les réseaux de distribution.

A cet effet, elle oblige à établir un descriptif détaillé des réseaux.

C'est une nécessité, aujourd'hui, de pérenniser ces informations sur un seul support.

C'est dans ce contexte, que, **GRAPHinfo** vous propose aujourd'hui de réaliser une cartographie informatisée sur le logiciel que nous avons développé : **ZOgraph**®. Ce logiciel est dédié à la cartographie et à la gestion de réseaux AEP.



La constitution d'une cartographie sur un tel outil permet de garantir durablement les informations transcrites et d'assurer, au quotidien, leur mise à jour.

ZOgraph® est développé autour du puissant moteur graphique constitué par le logiciel MicroStation v8® de Bentley Systems™ capable de gérer en natif le format Autocad®. A chaque objet graphique est associé une base de données de type Access.

Si vous ne souhaitez pas réaliser l'investissement sur un tel outil, nous vous proposons un visualisateur peu onéreux permettant la consultation et l'édition des documents produits. Par ailleurs, ces mêmes documents peuvent être générés au format PDF d'Acrobat Reader®, gratuit et très largement répandu.

ZOgraph® répond à trois enjeux :

Faciliter la mise à jour de l'inventaire du patrimoine :

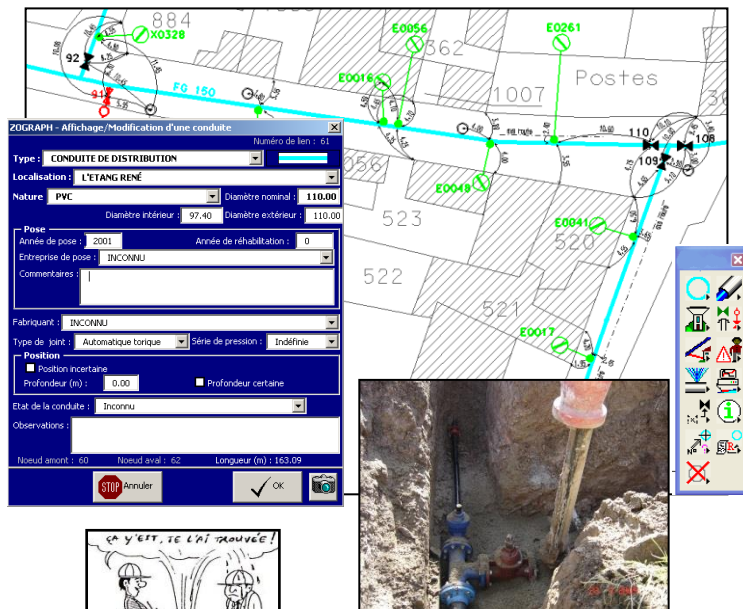
Tenue à jour des plans du réseau d'adduction en eau potable et la gestion des caractéristiques des éléments le composant. Cette base de données décrit graphiquement les caractéristiques spatiales des éléments du réseau et des installations. Chaque élément constituant ce réseau possède une description alphanumérique stockée dans une base de données Access. Des statistiques fiables pourront être issues de cette base de données. Les plans édités sur papier sous forme d'atlas comportant les triangulations peuvent être réédités à volonté.

Faciliter la communication des informations aux tiers :

Il s'agit de la communication des plans aux autres intervenants sur le domaine public communal ou intercommunal dans le cadre de D.I.C.T. afin de limiter les risques d'incidents durant la réalisation des travaux. Exportation des informations pertinentes vers les outils de modélisation mathématiques de votre bureau d'étude.

Faciliter l'établissement de programmes de travaux :

en intégrant en base de données les incidents et les fuites intervenus sur le réseau, il est aisé de mettre en évidence les secteurs nécessitant des travaux de réhabilitation.



Guide économique et méthodologique des SIG, Ed. Hermès 1993

Ce produit logiciel vient compléter la gamme d'outils développés par **GRAPHinfo** dans le domaine de l'eau avec notamment **ASSgraph**®, dédié à la cartographie de réseaux d'assainissement collectif et **ANGgraph**®, destiné à la gestion technique des SPANC, ces trois logiciels pouvant être complémentaires.

PRINCIPALES FONCTIONNALITES

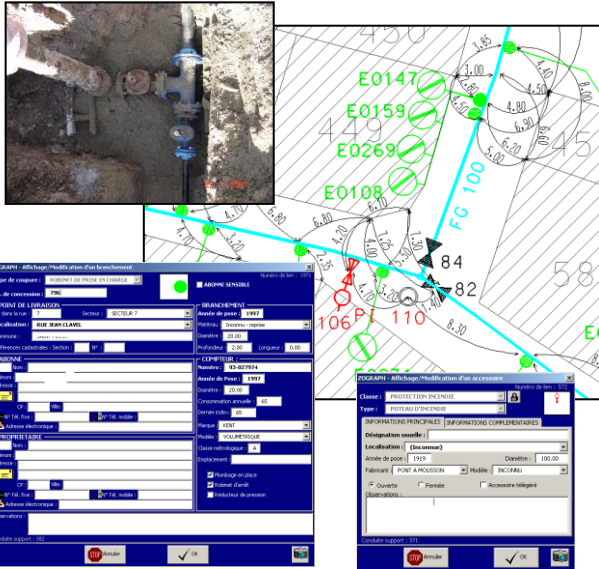
20graph nécessite un support de type cadastral. Ce fond de plan peut-être constitué indifféremment : d'images raster, de digitalisation classique ou à la norme EDIGEO. L'information peut-être complétée par des photos aériennes, des cartes IGN ou des ortho photo plans.



20graph permet de construire graphiquement et avec une description alphanumérique en base de données de type Access l'ensemble des objets nécessaires à la représentation des objets du réseau AEP (conduites, accessoires, ouvrages, branchements d'abonnés).

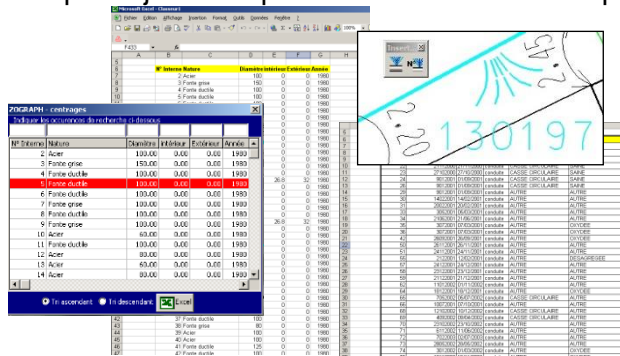
Les trilatérations permettant de situer les organes de manœuvre par rapport à des éléments fiables de l'environnement sont reportés directement sur le plan, évitant ainsi la consultation fastidieuse de plusieurs documents pour obtenir l'information recherchée.

Ces triangulations peuvent être complétées ou substituées par un levé topographique en planimétrie et altimétrie (G.P.S), permettant sur du matériel nomade une géolocalisation.



20graph permet d'automatiser l'édition papier d'atlas au format A3 ou A4. Ce document unique rassemble l'ensemble des informations nécessaires à la localisation d'un élément du réseau.

20graph permet également de créer des plans d'ensemble ou thématiques du réseau, par commune, par planches cadastrales ou sur un secteur identifié. Des photos de l'environnement peuvent être liées à chaque objet ainsi que tout document numérique.



Outre la constitution d'une puissante base de données cartographique, **20graph** permet d'intégrer les événements, les casses et incidents intervenant sur le réseau et ainsi de visualiser les zones où le réseau s'affaiblit.

Divers outils permettent d'interroger la base de données et d'extraire les résultats vers Excel.

- Récapitulatifs.
- Compteurs vétustes à remplacer.
- Abonnés sensibles.
- Etc. ...

20graph possède également les fonctionnalités suivantes :

- Outil de recherches des organes de manœuvre nécessaire pour l'isolement d'un tronçon.
- Recherches multicritères thématiques graphiques.
- Gestion des vétustés et des programmes de remplacement.
- Exportations de données sous Excel.
- Interfaçage possible avec votre outil de facturation pour réaliser des mises à jour et le relevé interactif de compteurs sur matériel nomade équipés ou non de GPS.
- Publipostage sous Word de courrier destinés aux abonnés.
- Export des données vers d'autres S.I.G. dont Qgis.
- Export des données pertinentes vers les outils de modélisation de votre bureau d'études.

NOS PRESTATIONS

Dans le cadre de la réalisation de l'informatisation de votre cartographie de réseau, nous vous proposons d'intervenir pour :

- Réaliser l'état des lieux des documents existants.
- L'élaboration d'un plan d'action.
- L'accompagnement de relevés sur le terrain des informations.
- La saisie informatique sous **20graph**.
- L'installation et la formation à notre visualisateur.
- L'installation et la formation à **20graph**, vous rendant ainsi parfaitement autonome.
- Mise à jour à intervalles réguliers de votre cartographie.
- Support et accompagnement.

NOUS CONTACTER :

GRAPHINFO SARL.
61, rue de Vernet
Zone industrielle
23000 GUERET

Téléphone/Fax : 05 55 61 98 28
Portable : 06 67 87 85 84
Courriel : contact@graphinfo.fr - Web : www.graphinfo.fr